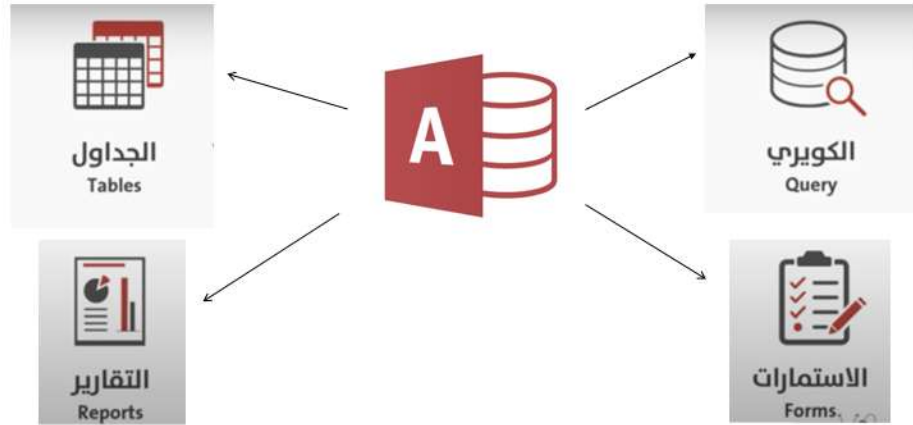




دورة عن  
**Microsoft Access ٢٠١٦**  
 أعداد:  
 م.م. رشا ماجد حسون

العراق اولمبيا	الاندية	الاتحاد	التكامل	العديرون	الكؤوس	تاريخ الكرة العراقية	المباريات القادمة	المنتخبات	الرئيسية	
ابحث في الموقع	اتصل بنا	المصادر	جهود مشتركة	سجل الزوار	الدوري العراقي	السجل الدولي	لاعبون دوليون	المباريات الدولية	المواجهات الماضية	
<b>قاعدة بيانات لاعبي المنتخب العراقية 1951-2014</b> حتى 1-7-2014										
							FIFA only	Olympics only	AFC&WCY only	AFC&WC only
اللاعب	تاريخ الولادة	المركز	منتخب الاشبال	منتخب الناشئين	منتخب الشباب	المنتخب الاولمبي	المنتخب الوطني	المنتخب العسكري	المنتخب المدرسي	
عبداللطيف نبي عبداللطيف	1/5/1951						الفترة م هدف	الفترة م هدف	الفترة م هدف	
عبدالغياح نصف جاسم	2/2/1951	حارس					1977 - 1			
صاح ابراهيم كاظم	1/7/1953					1980-1987 13	1978-1988 -			
سامي نسيب عاكول	1/7/1951									
سلام علي عبدالجسسن		حارس			1977 6 -					
كاظم ناصر جسسن	9/1/1960	حارس			1977-1978		1979			
اياذ محمدعلي سنوكت	1/7/1955	مدافع			1977 8 -		1977-1978			
جسسن فاضل جسسن	1/7/1955	مدافع			1977 8 -					

## أقسام برنامج ال Access



- مكان تواجد البيانات.
- أساس جميع العمليات للاحقة.
- كيفية إدخال البيانات.
- عمل قوالب الإدخال.
- قواعد الإدخال الصحيح.



### الجدول Tables

- هي جداول بيانات معالجة.
- يتم بها كل العمليات على البيانات.
- المخرجات بها جداول وخلايا مبنية على البيانات في الجدول



### Query الكويري

- واجهة إدخال البيانات.
- من خلالها يتم إدخال البيانات أو عرضها.
- يتم فيها تصميم عناصر الإدخال.
- بيانات الاستمارة من الجداول و إليها.



## Forms الاستمارات

- تجهيز البيانات للعرض أو الطباعة.
- تجميع البيانات ضمن مستويات.
- عمل تقارير بيانات تراكمية.
- تجهيز تقارير يومية أو شهرية أو سنوية.



## Reports التقارير

١. الدخول الى النظام

١. Start → All programs → Microsoft access ٢٠١٦

٢. Right click / Access Icon → open

٢. إنشاء أو تكوين قاعدة جديدة

File New blank data base file name تحديد الاسم create

٣. تظهر نافذة تكوين عناصر (access) objects

Tables , Queries, Forms, Reports, Pages, Macros, Modules

اولا: سوف نبدأ بأهم عنصر من عناصر النظام وهو Tables

٤. بعدها ننتقل لنافذة أخرى للبدأ بالعمل ، هنالك ثلاث طرق لتكوين الجدول :

١. create table in Design view.

٢. create table by using wizard.

٣. create table by entering data.

نبدأ بالطريقة الثالثة وهي طريقة ادخال البيانات مباشرة بعد الضغط عليها تظهر لنا نافذة الجدول. مثال / كون الجدول التالي

St/up	stname	born	average	city
1	Ahmed	1998	80	kut
2	Ban	1997	75	Basra
3	Noor	2000	66	Mosul
4	Ali	2001	70	Baghdad

Table1: Table

Field 1	Field 2	Field 3		

نبدأ بتغيير أسم الحقل **Rename column – R.C.** ونكتب مكانه اسم الحقل في الجدول

Field ١ No

Field٢ stname

بعدها نبدأ بإدخال البيانات وحسب الحقول ثم نقوم بأغلاق النافذة ويتم السؤال حول خزن الجدول ام لا نختار Yes لكي تخزن بأسم جديد أو بالاسم الافتراضي الذي توفره الحاسبة وتظهر رسالة تكوين المفتاح الرئيسي Primary key نختار لا No لعدم وجود ربط للجدول حالياً.

### • تكوين الجدول بطريقة التصميم create table in Design view

بعد اختيار الطريقة تظهر النافذة التالية المكونة من الحقول التالية :

Field name , data type , Description

١. نملاً أسم الحقل

٢. نحدد نوع البيانات Data type

نصية Text

رقمية Number

وقت وتاريخ Date/Time

عملة Currency

ترقيم اوتوماتيكي Auto Number

حقل منطقي Yes/ No

للصورة OLE Object

في اسفل الحقل تمثل خصائص البيانات General

حجم الحقل Field size

وضع اسم اخر للحقل Caption

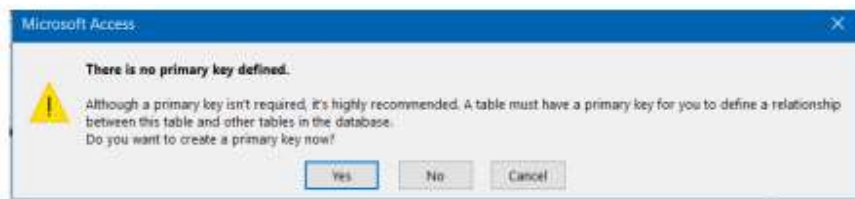
بعد تحديد نوع البيانات نضغط على ايعاز view في القائمة لغرض عرض الجدول بعد تحديد الحقول ونوعها لأدخال البيانات الى الجدول .

### • تكوين المفتاح الرئيسي Create Primary Key

١. عند تكوين الجدول بطريقة ال Design view وعند خزنه يسأل مساعد الاكسس عن

تكوين حقل المفتاح الرئيسي فيكون الجواب نعم او لا

فيقوم بتكوين حقل المفتاح الرئيسي تلقائياً



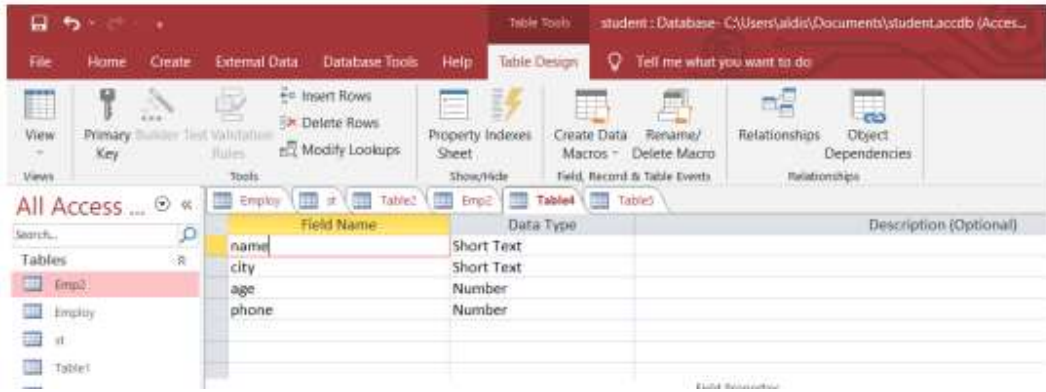
٢. اما اذا كان الجدول مخزون سابقاً بدون حقل أساسي فلأضافة المفتاح الرئيسي

-نضع الجدول على طريقة Design view

-نضع المؤشر بجانب اسم الحقل ونؤشر على ايقونة المفتاح الرئيسي من تبويب ال

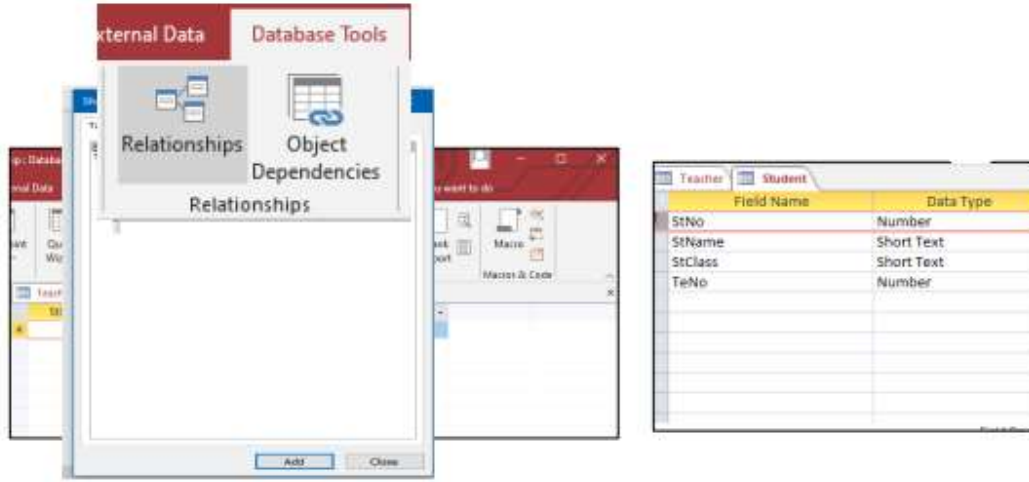


Table Design نختار الايقونة

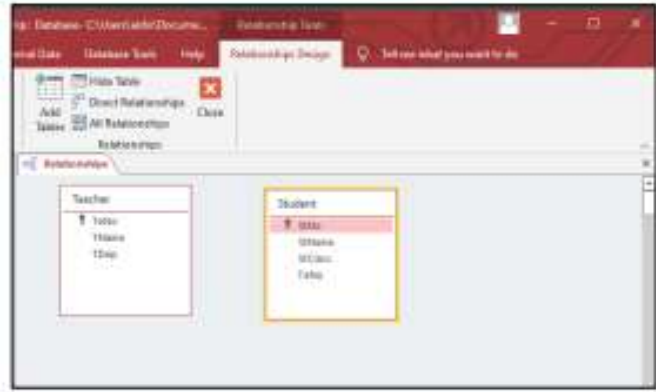


### • ربط جدول بجدول آخر Relationships

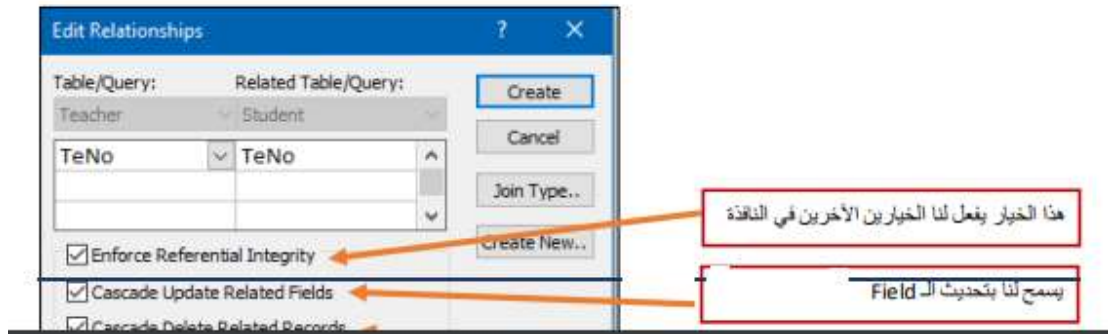
- ملاحظة مهمة : بعد تكوين الجداول يجب غلقها وحفظها قبل البدء بعملية الربط
١. نذهب الى تبويب Database Tools نضغط على Relationships
  ٢. يظهر لنا مربع حوار نختار منه الجداول المطلوب ربطها .
  ٣. اما بالضغط على Add أو نقرتين مزدوجة على اسم الجدول.



٤. ستظهر نافذتين منفصلتين للجولين نضغط ضغطة مستمرة على حقل المفتاح الرئيسي PK وهو TeNo من الجدول Teacher ونقوم بسحب المؤشر الى حقل المفتاح الرئيسي للجدول الثاني TeNo نفسه لكن في جدول الطالب.



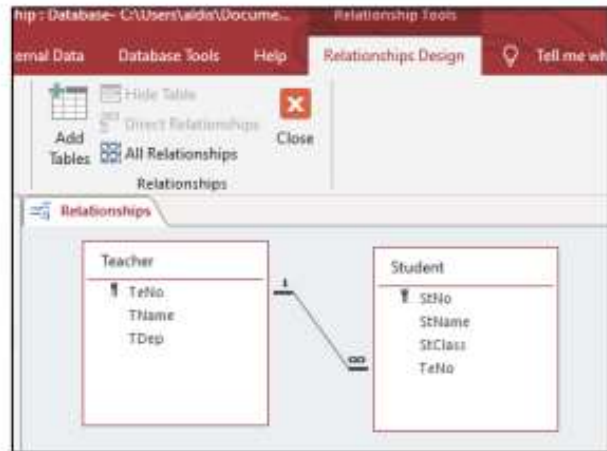
٥. ستظهر نافذة نستطيع من خلالها تحديد الحقول التي يمكن الربط بها وفيها خيارات



نقوم بتفعيل هذه الخيارات ليسمح لنا بتحديث هذه السجلات او الاعمدة على سبيل المثال عند حذف سجل لمعلم معين سوف يحذف الارتباط هذا السجل من الجدول الآخر .

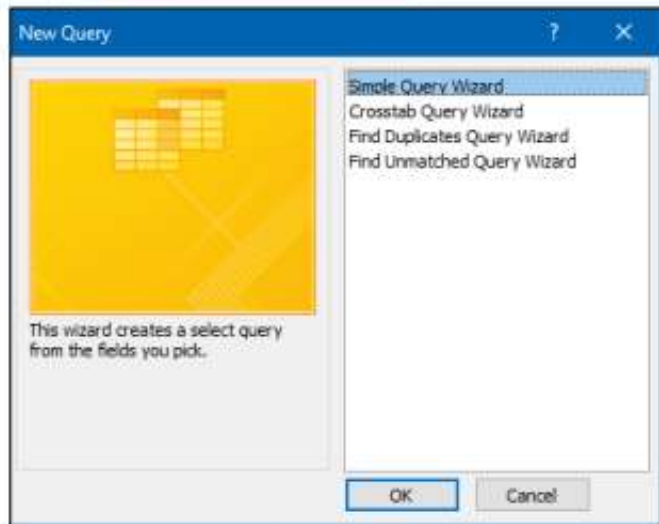
٦. عند الضغط على Create تظهر لنا النافذة الاتية:

حيث تم انشاء علاقة بين جدول المعلم وجدول الطلاب ثم نقوم بضغط على الحفظ Save



## ثانيا طريقة عمل Query

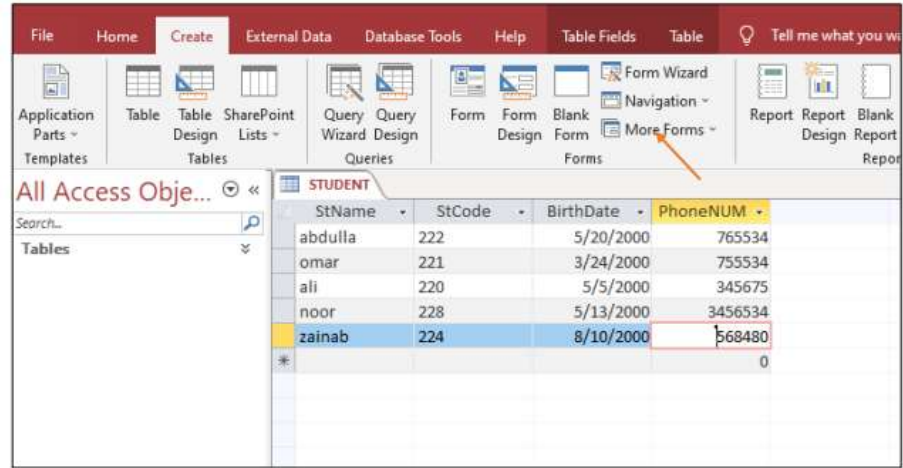
ان اسهل طريقة لعمل استعمال عن طريق Queries Wizard الموجود من تبويب Create سوف تظهر قائمة New Queries لها اربع خيارات نختار Simple Queries Wizard





### ثالثا الاستمارات Forms

أن اسهل طريقة لعمل أستمارات هي عن طريق Create form by Wizard  
 عن فتح احدى الجداول بعدها الذهاب الى قائمة Create بعدها الذهاب الى Form ثم  
 Form wizard بعدها يتم أنشاء استمارة بشكل تلقائي من الجول السابق.



وهذه الاستمارة لغرض ادخال البيانات بشكل اتيق للجدول

سؤال الواجب / أعمل قاعدة بيانات في برنامج الاكسس من الجدولين التاليين ؟

## جدول لاعبين كرة القدم

رقم الهاتف	محل سكن	تاريخ الميلاد	اسم للاعبة	رقم للاعب
077213	بغداد	2/10/2000	نور محمد	1
077456	ديالى	3/11/2002	سمر قيس	2
077589	كوت	4/5/2001	زينب محمود	3
077412	بغداد	7/8/2000	قمر علي	4
077858	بغداد	9/9/2001	سحر محمد	5
077142	ديالى	2/5/2003	اطياف مجيد	6
077458	بغداد	9/7/2001	سرى مهند	7

## جدول اجور اللاعبين

رقم اللاعب اجور	اسم للاعبة	مركز للاعب	الراتب	تقييم للاعب
1	نور محمد	هجوم	1200000	10
2	سمر قيس	دفاع	1100000	9
3	زينب محمود	حارس مرمى	1300000	10
4	قمر علي	هجوم	1200000	9
5	سحر محمد	وسط	1300000	10
6	اطياف مجيد	دفاع	1100000	8
7	سرى مهند	وسط	1300000	10