

Adobe Photoshop

دورة عن برنامج الفوتوشوب

أعداد : م.م. رشا ماجد حسون

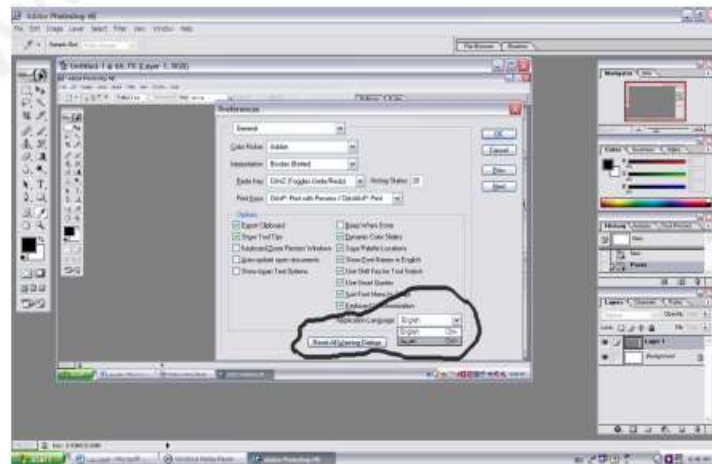
تاريخ الاعداد : 2023/ 4 / 11

المقدمة

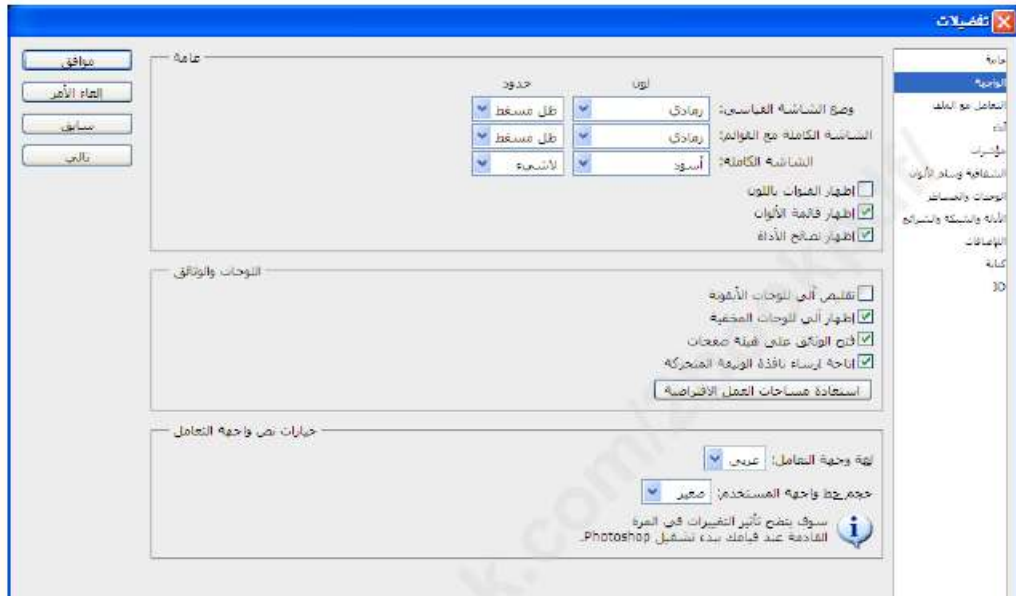
يعتبر برنامج الفوتوشوب من أهم برامج التصميم للصور ويستخدم في إنشاء لوحات الدعاية والكروت والتهاتي والمعايدات وغيرها من الأمور التي تحتاج إلى دقة في تصميمها .
وبرنامج الفوتوشوب من إنتاج شركة أدوبي التي تهتم بكثرة ببرمجة برامج التصميم والجرافيك والإصدار السايح من الفوتوشوب من الإصدارات السهلة في التعامل معها .
أما كلمة ME فتعني أن البرنامج قابل للكتابة باللغة العربية ، أي أن هناك إصدارات لا يمكن التعامل معها باللغة العربية .
بعد تحميل البرنامج إلى جهازك يمكن استخدامه وفتحه كأي برنامج من قائمة ابدأ ثم كافة البرامج ثم Adobe Photoshop 7.0.1 ME فيتم فتح البرنامج وتظهر واجهته الرئيسية



ونلاحظ أن الواجهة باللغة الإنجليزية وهذا لا يشكل أي عائق أو مشكلة في التعامل مع الفوتوشوب ، ويمكن تحويل الواجهة إلى اللغة العربية بالنقر على مفتاحي CTRL+ K في وقت واحد ، ثم نحدد اللغة من القائمة Application Language ، وبعدها نقوم بإنهاء العمل في الفوتوشوب أي إغلاق البرنامج ومن ثم فتحة للمرة الثانية فنلاحظ تغير الواجهة إلى اللغة العربية .



وكذلك في حالة إصدار Adobe Photoshop CS5 فإن الواجهة تتحدد من خلال إعدادات تحميل البرنامج على الجهاز ونلاحظ عند الدخول إلى نافذة تفضيلات CTRL + K فإننا نحدد التبويب الواجهة ثم مربع حوار لغة واجهة التعامل فنلاحظ أنها تحتوي اللغة العربية فقط أو اللغة الإنجليزية حسب إعدادات التحميل للبرنامج



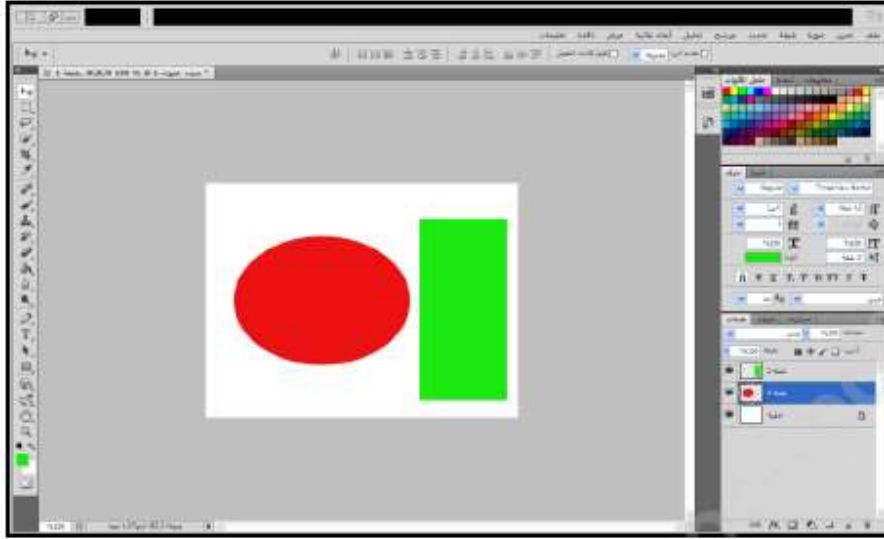
الواجهة الرئيسية للفوتوشوب

عند فتح البرنامج نلاحظ أنه يحتوي على مكونات أساسية يجب الانتباه لها عند التعامل مع البرنامج وكذلك يجب استيعاب هذه النوافذ والمكونات بشكل جيد وكذا مهام كل منها .
فبالإضافة إلى الأشرطة المعروفة مثل شريط العنوان وشريط القوائم وأشرطة الأدوات يوجد العديد من الألواح التي سنتعامل معها بكثرة في هذا البرنامج ويتميز بها هذا البرنامج دون سواه .



- ✗ ورقة العمل : وهي الأساس في عمل اللوحات والتصاميم
- ✗ لوح المستعرض : وهو الذي يبين محتويات الورقة (حقل العمل) ويتم عن طريق هذا اللوح تكبير وتصغير حقل العمل .
- ✗ لوح الألوان : ومنه يتم اختيار الألوان للشفائف وكذلك تطبيق الأنماط الجاهزة على الأشكال والنصوص المختلفة .
- ✗ لوح السيرة : ويتم عن طريقة استعراض الخطوات التي تمت داخل حقل العمل من بدء إنشاء الحقل إلى آخر خطوة وذلك ضمن الجلسة الواحدة أي في حين البدء بعمل مستخدم سابقاً فإن السيرة ستبدأ من فتح الملف فقط .
- ✗ لوح الشفاف : وهي عبارة عن طبقات الحقل الذي نتعامل معه وهو أهم الألواح .
- ✗ صندوق الأدوات : عبارة عن أدوات مختلفة تقوم كل منها بعمل محدد وسيتم التعامل معها بشكل مفصل في الدروس القادمة .

أي أن كل تبويب يهتم بإظهار نوع محدد من الألواح .



وعليه يجب الانتباه في إصدار CS5 أن الصور أو الوثائق المفتوحة تظهر في بعض الأحيان ضمن تبويبات مترابطة وليست في شكل مستقل كل صورة في نافذة مستقلة ، ومنه نختار الأمر

ترتيب الوثائق الموجود في شريط العنوان ثم اختار الأمر تحريك كل النوافذ .



البدء مع الفوتوشوب

عند فتح البرنامج نلاحظ أن ورقة العمل مخفية ولا تظهر ، وعليه يجب علينا أولاً إنشاء ورقة العمل التي تسمى في كثير من الأحيان حقل العمل .
من قائمة ملف اختار الأمر جديد ، أو بالضغط على مفتاحي CTRL + N فتظهر نافذة جديد



وفي هذه النافذة يتم تحديد خصائص الأساسية للمستند (ورقة العمل)

- ☒ اسم الحقل الذي سيتم إنشائه في خانة اسم
- ☒ نحدد حجم الحقل أو الورقة من عرض وارتفاع ، ويمكن كذلك تحديد الحجم من الأحجام المسبقة وذلك إذا كان المطلوب هو حجم عام مثل B5 , B3 , A3 , A4 وغيرها من الأحجام المعدة مسبقاً
- ☒ أما الدقة فهي من الأمور الأكثر أهمية حيث أن الدقة تهتم بوضوح الصورة فكلما زادت الدقة كلما كانت الصورة أوضح ولا يجوز زيادة الدقة عن 75 في حالة الطباعة على طابعات عادية وكذلك في حالة الأعمال الدعائية البسيطة ، ولكن إذا كان العمل دعائي كبير كلوحات المتاجر أو الإعلانات الكبيرة التي تستخدم فيها طابعات كبيرة فلا مانع من زيادة الدقة لكي يزيد وضوح الصورة .
- ☒ صبغة : يهتم بالألوان للورقة وهي على ثلاثة أنماط هي :
 - رمادي : حيث يجعل الصورة تبدو باللون الرمادي .
 - ألوان الشاشة RGB : وتتكون من ثلاثة ألوان رئيسية هي الأحمر والأخضر والأزرق وهي الألوان الأساسية وتستخدم في حالة الطباعة على الطابعات العادية الملونة .
 - ألوان الفرز CMYK : وهي الألوان الرئيسية لجميع الألوان الأخرى ويتم اختيار هذا الأمر في حالة الطباعة على الطابعات الكبيرة
- ☒ محتويات : يهتم هذا الأمر بالشفافية الأولى (أرضية الصورة) ففيها يتحدد لون هذه الطبقة إما اللون الأبيض أو لون الخلفية المحدد من مربع الألوان في صندوق الأدوات

أو تكون بدون أي لون أي شفافة

✘ فتظهر الورقة بالإعدادات التي تم اختيارها ، ويمكن تعديل هذه الإعدادات بالضغط بالزر الأيمن على شريط العنوان للورقة فتظهر قائمة منسدلة كما في الشكل التالي



✘ مضاعفة : تعني إنشاء نسخة إضافية من الصورة ويمكن تغيير اسم النسخة الجديدة .



✘ حجم الصورة : ومنه يمكن تغيير عرض وارتفاع ودقة المستند حسب الحاجة .



☒ **مقاس حقل العمل :** وفيه يمكن إضافة مساحات على جوانب الحقل إما في أحد الاتجاهات أو في كل الاتجاهات

(RGB) %إحصان الهيصي نسخ 66.7

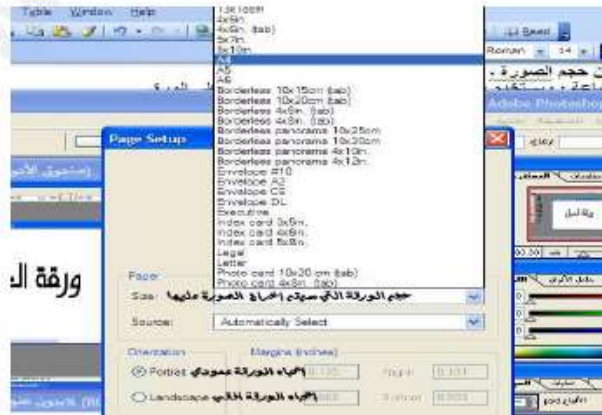


☒ أما في حالة إصدار CS5 فيجب أولاً بتحويل الوثيقة أي الصورة إلى وثيقة مستقلة في حال كانت أكثر من صورة مفتوحة بالنقر علي عنوانها بالزر الأيمن واختيار الانتقال إلى وثيقة جديدة ، ثم نتعامل معها كما في إصدار 7.0



ما الفرق بين الأمرين حجم الصورة ، مقاس حقل العمل من حيث العمل ؟

☒ الأمر إعداد الطباعة : ويستخدم عند الرغبة في إخراج الصورة أو العمل على الورق أو اللوحات عن طريق الطابعات



The end