

Format and install Microsoft Windows 10 (64) bit



نظام ويندوز Microsoft Windows

بالرغم من وجود العديد من أنظمة التشغيل في الوقت الحالي، إلا أن نظام التشغيل ويندوز التابع لشركة مايكروسوفت الأمريكية يهيمن بدون نزاع على سوق أنظمة تشغيل أجهزة الكمبيوتر، والذي يعد من نظم التشغيل ذات اسلوب الواجهات الرسومية اذ يتيح استخدام تقنية الماوس والرموز الصورية .

اصدارات ويندوز (Windows)

■ هناك عدة اصدارات ظهر لهذا النظام اهمها :

- 1. نظام ويندوز 3.1 (Windows 3.1) و 3.11 (Windows 3.11)
- 2. نظام ويندوز 95 (Windows 95) كنظام تشغيل متكامل.
- 3. نظام ويندوز 98 (Windows 98)
- 4. نظام ويندوز ميلينيوم (Windows ME)
- 5. نظام ويندوز اكس بي (Windows XP)
- 6. نظام ويندوز 7 (Windows 7)
- 7. نظام ويندوز 8 (Windows 8)
- 8. نظام ويندوز 8.1 (Windows 8.1) وهذا يستخدم بكثرة في الحواسيب والنظم التي تعمل باللمس.
- 9. نظام ويندوز 10 (Windows 10)
- وفي الوقت الراهن تركز الشركة على دعم أحدث أنظمة تشغيلها -ويندوز 10- والذي أطلق في عام 2015،



1.0 (1985)



3.1 (1992)



95 (1995)



XP (2001)



Vista (2006)



7 (2009)



8 (2012)



10 (2015))

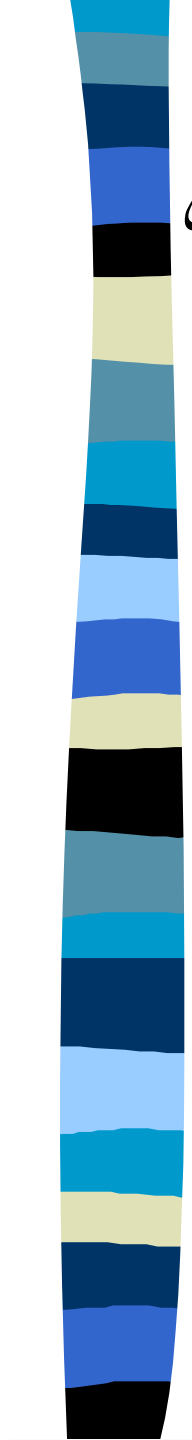
Tohamytech.com

مميزات نظام التشغيل ويندوز 10

- 1. نظام تشغيل واحد لجميع الأجهزة
- حيث جري تصميمه لتشغيل جميع أنواع الأجهزة، كالحواسيب المكتبية والمحمولة والحواسيب اللوحية والهواتف الذكية وهواتف «التابلت» وما يطلق عليه نظام تشغيل موحد.
- متجر ويندوز 10 سيكون متجر واحد بمختلف منصات التشغيل، مما يعني قدرة استخدام التطبيقات على جميع منصات التشغيل بسهولة.

متطلبات (تنصيب) تثبيت ويندوز 10 بت 64

- ان الزمن الذي يحتاجه نظام التشغيل ويندوز 10 للتثبيت مايقارب 26 دقيقة وهذا ماقامت به شركة مايكوسوفت اذ عملت على تقليل خطوات التثبيت حيث اقتصرت على تحديد القرص الذي ننوي استخدامه للتثبيت ، وتحديد المنطقه الزمنية ، واسم المستخدم ، وكلمة المرور ، واعدادات شبكة الاتصال التي يمكن اختيارها الى الوضع الافتراضي للوصول الى الشاشة الترحيبية لويندوز 10 .
- اما عن اهم متطلبات تنصيب ويندوز 10 بت 64 هي :



■ يجب التحقق من هذه الأشياء على جهاز الكمبيوتر الشخصي الذي نريد تثبيت Windows 10 64 بت عليه:

- 1. إصدار Windows 64 بت
- 2. ذاكرة RAM (4GB) فاكتر
- 3. معالج (SOC). لتثبيت إصدار 64 بت من Windows 10 يكون مناسبًا لوحدة المعالجة المركزية.
- 4. اللغة في Windows
- 5. منتجات Microsoft Office
- 6. مساحة على القرص الصلب 24GB مساحة خالية
- 7. مشغل قرص مدمج للتصيب من DVD/CD

خطوات تنصيب ويندوز 10 بت 64

- 1. نقوم بتحميل نسخة ويندوز 10 على حاسوبك مع ملاحظة أن ويندوز 10 سيتم تحميلها على هيئة ملف ISO، سيظهر رابطين للنسخة العربية من ويندوز 10 للنظام 32 بت، والأخرى للنظام 64 بت. ورابطين للنسخة الإنجليزية من ويندوز 10 للنظام 32 بت والأخرى للنظام 64 بت.
- بالطبع نحن نحتاج نظام التشغيل الخاص بنا هو 64 بت
- 2 - بعد تحميل ويندوز 10 على حاسوبك قم بحرق الملف على DVD أو على USB وتجد شرح لكيفية عمل ذلك في موضوع ، بعد أن تنتهي سيكون لديك ويندوز 10 مثبت على فلاش مموري، أو على DVD.

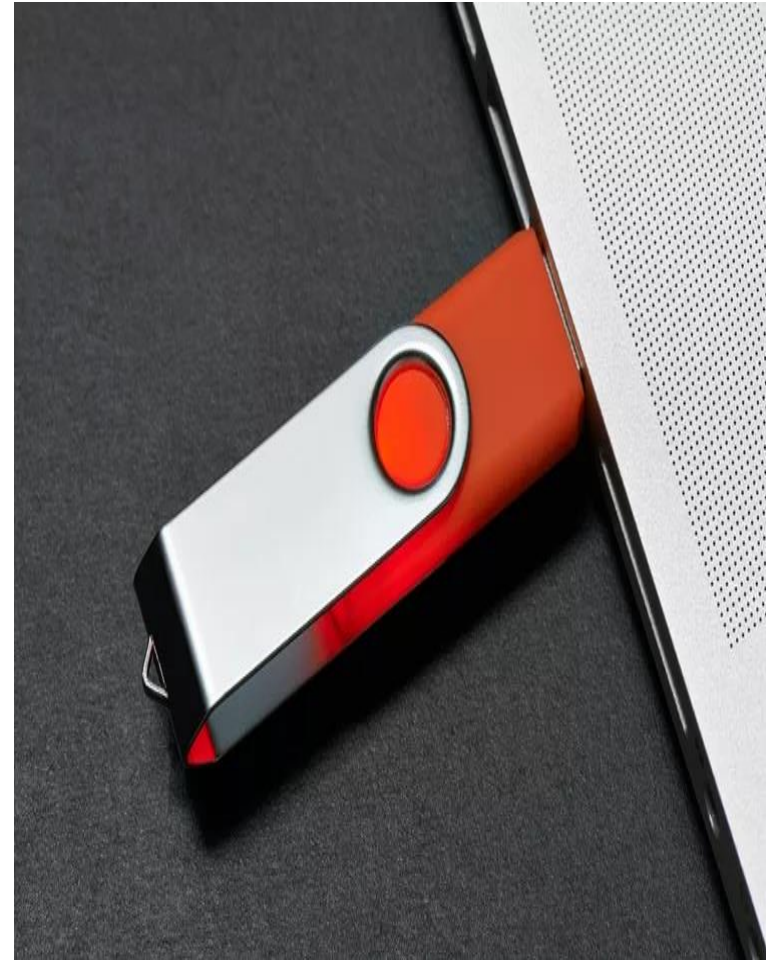
3 – أوصِل الـ DVD أو الـ USB إلى مكانه في الكيس، وقم بإعادة تشغيل الحاسوب (Restart) ومن إعدادات الإقلاع (Boot) غير في ترتيب استخدام الدرايفرات؛ بمعنى إذا كنت تستخدم DVD فيجب أن تجعل الإقلاع يبدأ من الـ CD/DVD أولاً ثم الهارد ديسك، وإذا كنت تستخدم فلاش ميموري فيجب أن تجعل الإقلاع يبدأ من USB ثم من الهارد ديسك. إذا كنت تحتاج لشرح مصور لكيفية القيام بهذا؛ فننصحك بقراءة موضوع

4 – بعد إتمام إعدادات الإقلاع سيتم عمل إعادة تشغيل للحاسوب، وسيعرض الحاسوب من الـ DVD أو من الـ USB من البداية؛ فانتظر قليلاً حتى تظهر لك الشاشة التالية، ومنها اختر لغة تثبيت النسخة كما هو موضح
(English (united states ثم انقر على Next.

How to Boot from CD , DVD or USB?



How to Boot from USB?



Set computer Boot from CD/DVD, External DVD or USB on BIOS

Laptop		Desktop computer	
Brand	BIOS/UEFI Keys	Brand	BIOS/UEFI Keys
Lenovo	F1, F2	Lenovo	F1, F2
Acer	DEL, F2	HP	Esc, F10
Asus	Del, F2	Acer	DEL, F1, F2
HP	Esc, F10, F1	Dell	F2
Thinkpad	Del, F8, F1	Hasee	F12
Dell	F2	Asus	F9
Hasee	F12	Founder	F12
Toshiba	F1, F2, ESC, F12	Tsinghua Tongfang	F12
Samsung	F2, F10	Haier	F12
IBM	Del	Benq	F8
Sony	F1, F2, F3		
Fujitsu	F2		
Haier	F12		
Founder	F12		
Tsinghua Tongfang	F12		
MSI	F11		
Benq	F9		
Gigabyte	F12		
Gateway	F1,F2		
eMachines	F12		

PhoenixBIOS Setup Utility				
Main	Advanced	Security	Boot	Exit
CD-ROM Drive +Hard Drive +Removable Devices Network boot from Intel E1000			Item Specific Help Keys used to view or configure devices: <Enter> expands or collapses devices with a + or - <Ctrl+Enter> expands all <+> and <-> moves the device up or down. <n> May move removable device between Hard Disk or Removable Disk <d> Remove a device that is not installed.	
F1	Help	↑↓	Select Item	-/+ Change Values
Esc	Exit	↔	Select Menu	Enter Select ► Sub-Menu
F9	Setup Defaults			F10 Save and Exit

Phoenix - AwardBIOS CMOS Setup Utility

> Standard CMOS Features

> **Advanced BIOS Features**

> Advanced Chipset Features

> Integrated Peripherals

> Power Management Setup

> PnP/PCI Configurations

> PC Health Status

Frequency/Voltage Control

Load Fail-Safe Defaults

Load Optimized Defaults

Set Supervisor Password

Set User Password

Save & Exit Setup

Exit Without Saving

Esc : Quit

F10 : Save & Exit Setup

Virus Protection, Boot Sequence...

Phoenix - AwardBIOS CMOS Setup Utility

Virus Warning	[Disabled]	
CPU Internal Cache	[Enabled]	Item Help
External Cache	[Enabled]	
CPU L2 Cache ECC Checking	[Enabled]	
Processor Number Feature	[Enabled]	Select Your Boot
Quick Power On Self Test	[Enabled]	Device Priority
First Boot Device	[CDROM]	
Second Boot Device	[Floppy]	
Third Boot Device	[HDD-0]	
Boot Other Device	[Enabled]	
Swap Floppy Drive	[Disabled]	
Boot Up NumLock Status	[On]	
Gate A20 Option	[Fast]	
Ata 66/100 IDE Cable Msg.	[Enabled]	
Typematic Rate Setting	[Disabled]	
Security Option	[Setup]	
OS Select For DRAM > 64MB	[Non-OS2]	

Esc : Quit

F10 : Save & Exit Setup

Virus Protection, Boot Sequence...



Boot Menu

1. **CD-ROM/DVD-ROM**
2. **Removable Device**
3. **Hard Drive**
4. **Boot to LAN**

<Enter Setup>

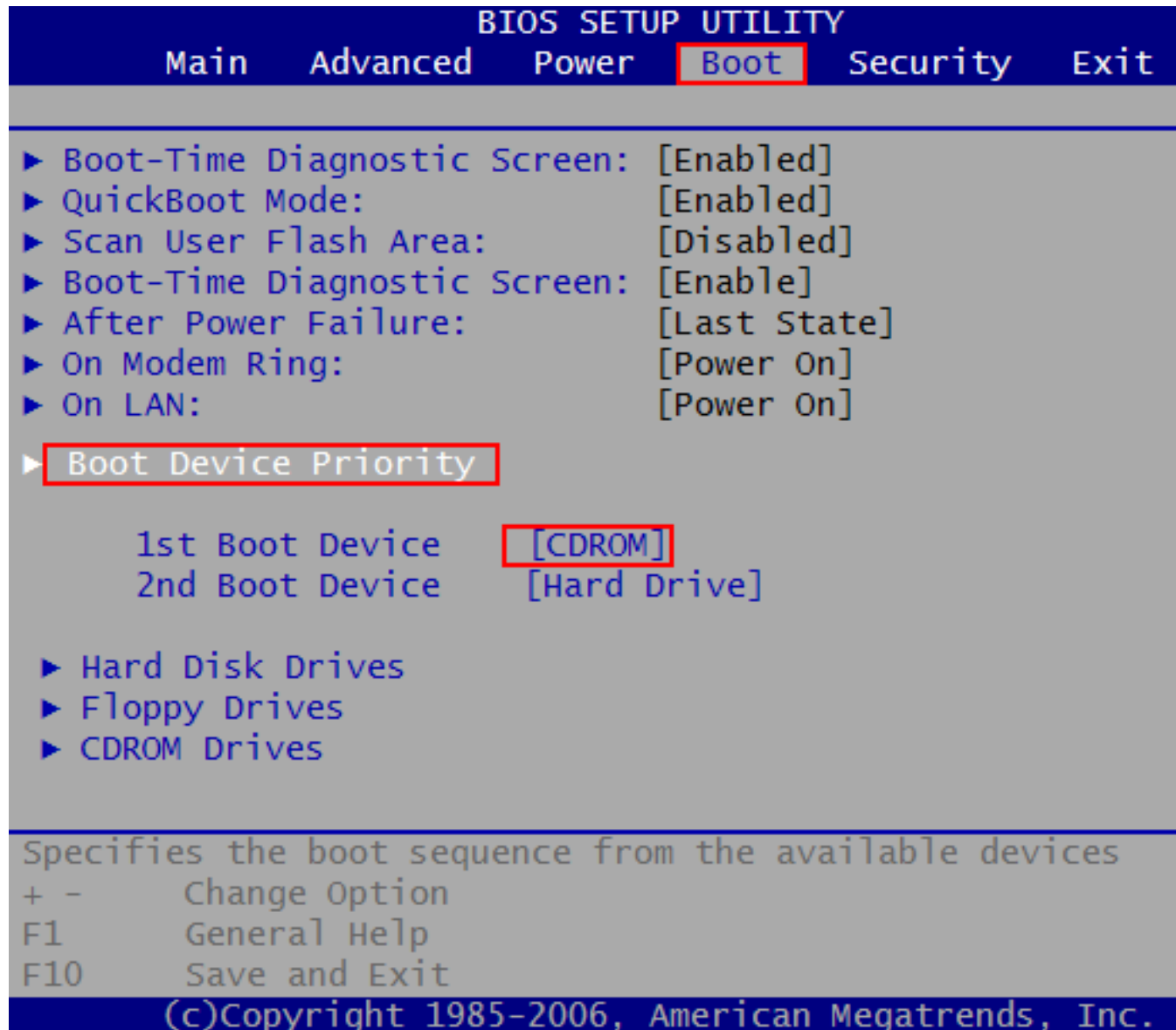


Boot Menu

1. +Removable Devices
2. +Hard Drive
3. CD-ROM Drive
4. Network boot from AMD Am79C970A

<Enter Setup>

Select **CD-ROM** or **DVD-ROM** as the first boot device.



BIOS SETUP UTILITY

Boot

Boot Device Priority

1st Boot Device	[Removable Dev.]
2nd Boot Device	[USB:IT117204 USB]
3rd Boot Device	[ATAPI CD-ROM]

Specifies the boot sequence from the available devices.

A device enclosed in parenthesis has been disabled in the corresponding type menu.

↔ Select Screen
↑↓ Select Item
+- Change Option
F1 General Help
F10 Save and Exit
ESC Exit

v02.61 (C) Copyright 1985-2009, American Megatrends, Inc.

How to boot from USB

Please select boot device:

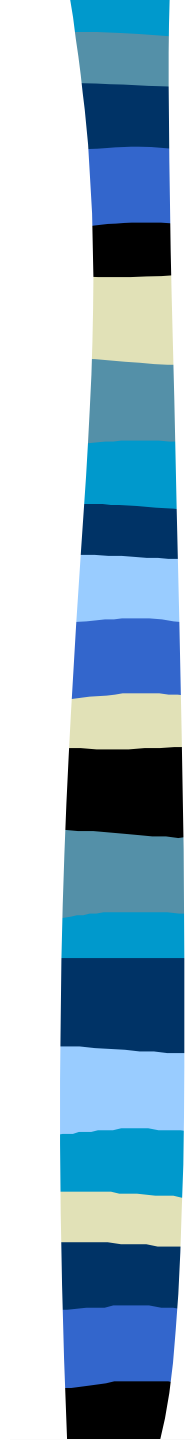
HDD:P0-Corsair CSSD-F120GB2

HDD:P1-SAMSUNG HD753LJ

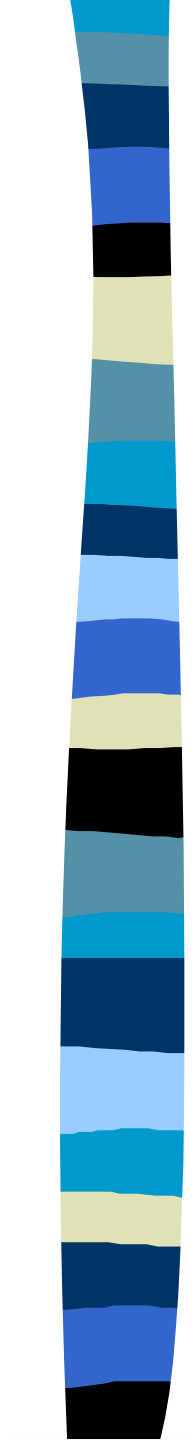
USB:IT117204 USB

IDE:OCZ-VERTEX3

↑ and ↓ to move selection
ENTER to select boot device
ESC to boot using defaults



Press any key to boot from USB..



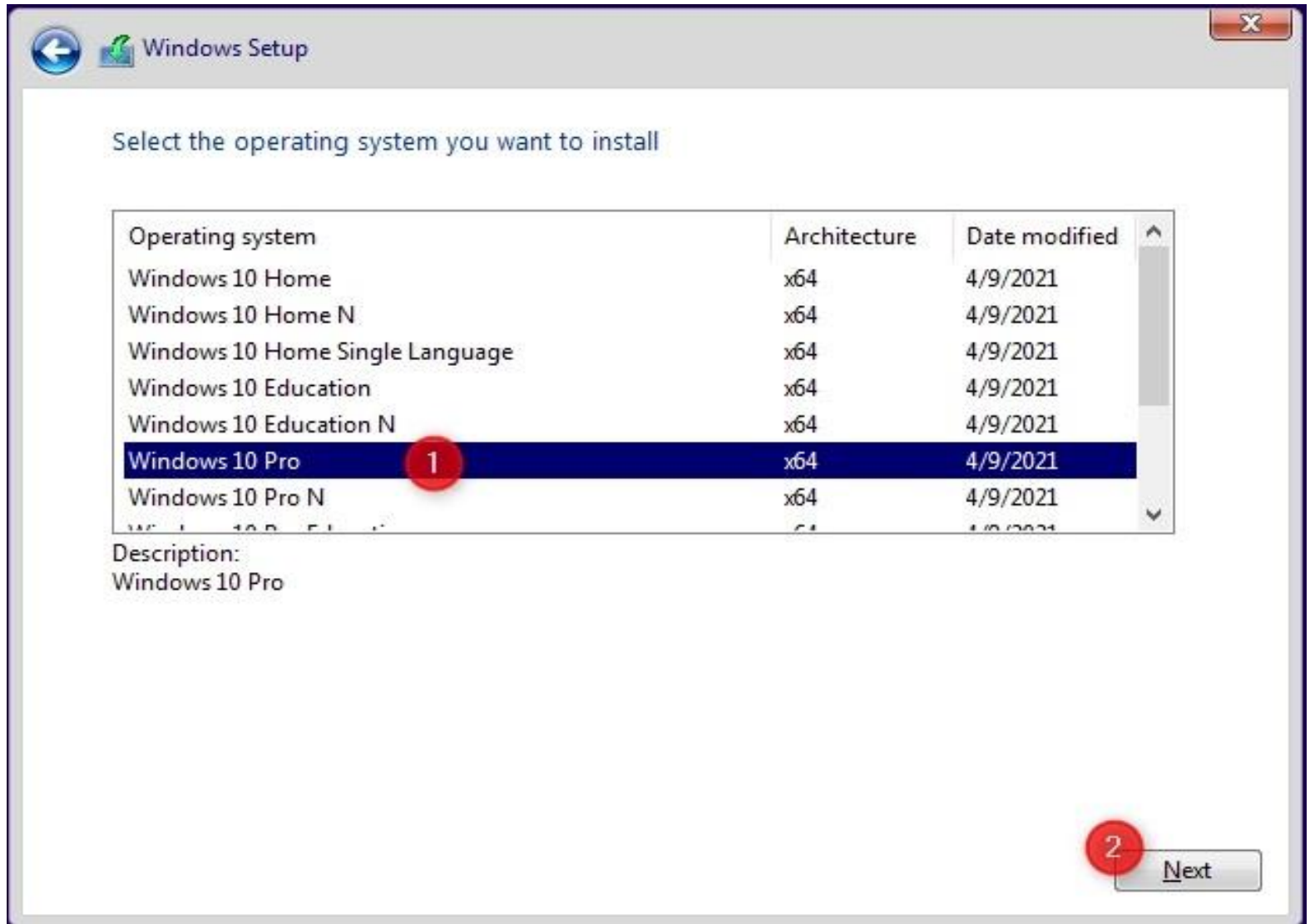
Press any key to boot from CD or DVD.._

wikiHow to Reinstall Windows 7



DSS Database Issues







Windows Setup



Applicable notices and license terms

Last updated June 2018 ^

MICROSOFT SOFTWARE LICENSE TERMS

WINDOWS OPERATING SYSTEM

IF YOU LIVE IN (OR IF YOUR PRINCIPAL PLACE OF BUSINESS IS IN) THE UNITED STATES, PLEASE READ THE BINDING ARBITRATION CLAUSE AND CLASS ACTION WAIVER IN SECTION 11. IT AFFECTS HOW DISPUTES ARE RESOLVED.

Thank you for choosing Microsoft!

Depending on how you obtained the Windows software, this is a license agreement between (i) you and the device manufacturer or software installer

☒ I accept the license terms

1

2

Next



Windows Setup



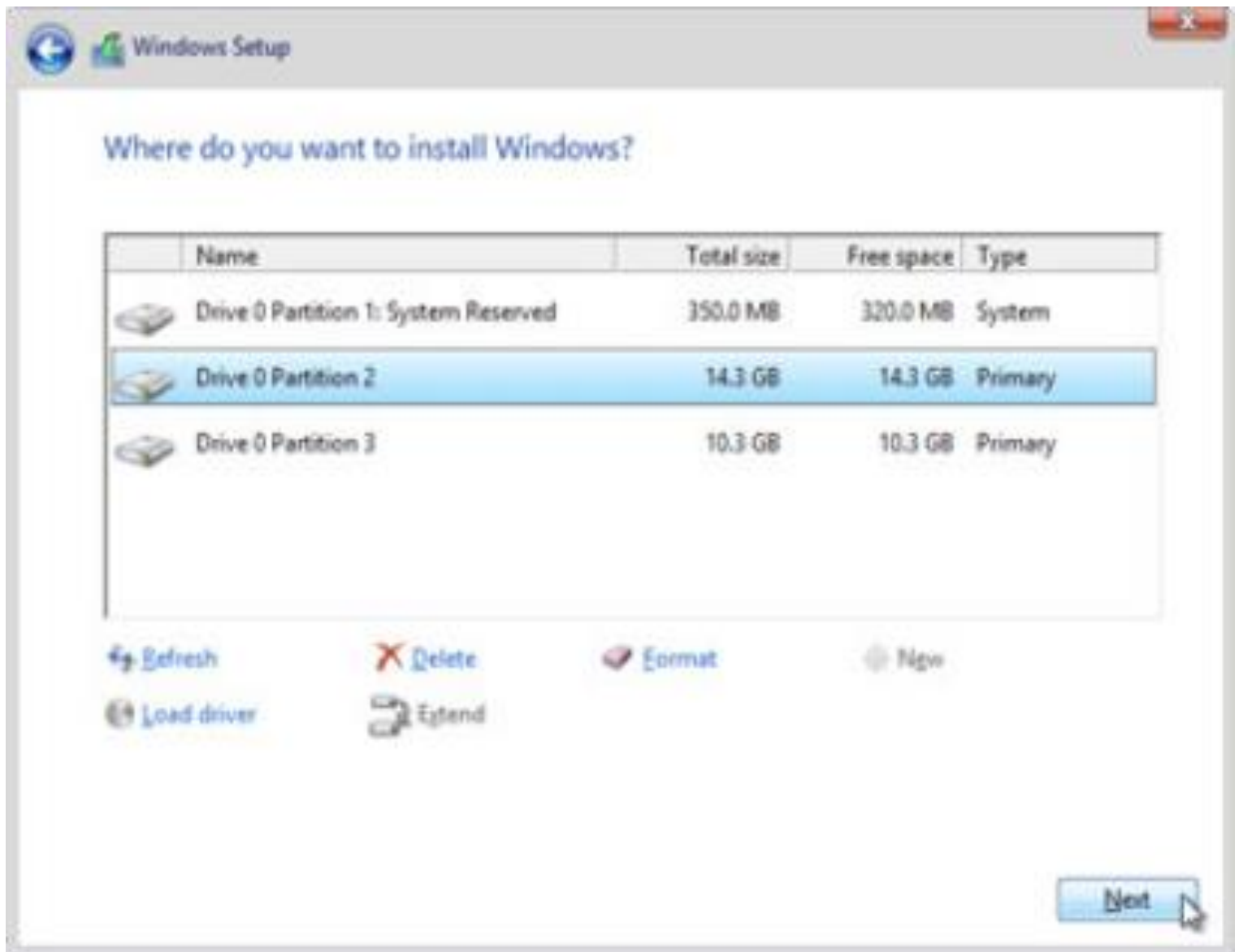
Which type of installation do you want?

Upgrade: Install Windows and keep files, settings, and applications

The files, settings, and applications are moved to Windows with this option. This option is only available when a supported version of Windows is already running on the computer.

Custom: Install Windows only (advanced)

The files, settings, and applications aren't moved to Windows with this option. If you want to make changes to partitions and drives, start the computer using the installation disc. We recommend backing up your files before you continue.



Installing Windows

Status

- ✓ Copying Windows files
 - Getting files ready for installation (5%)**
 - Installing features
 - Installing updates
 - Finishing up



Windows Setup



Installing Windows

Status



Copying Windows files

Getting files ready for installation (81%)

Installing features

Installing updates

Finishing up



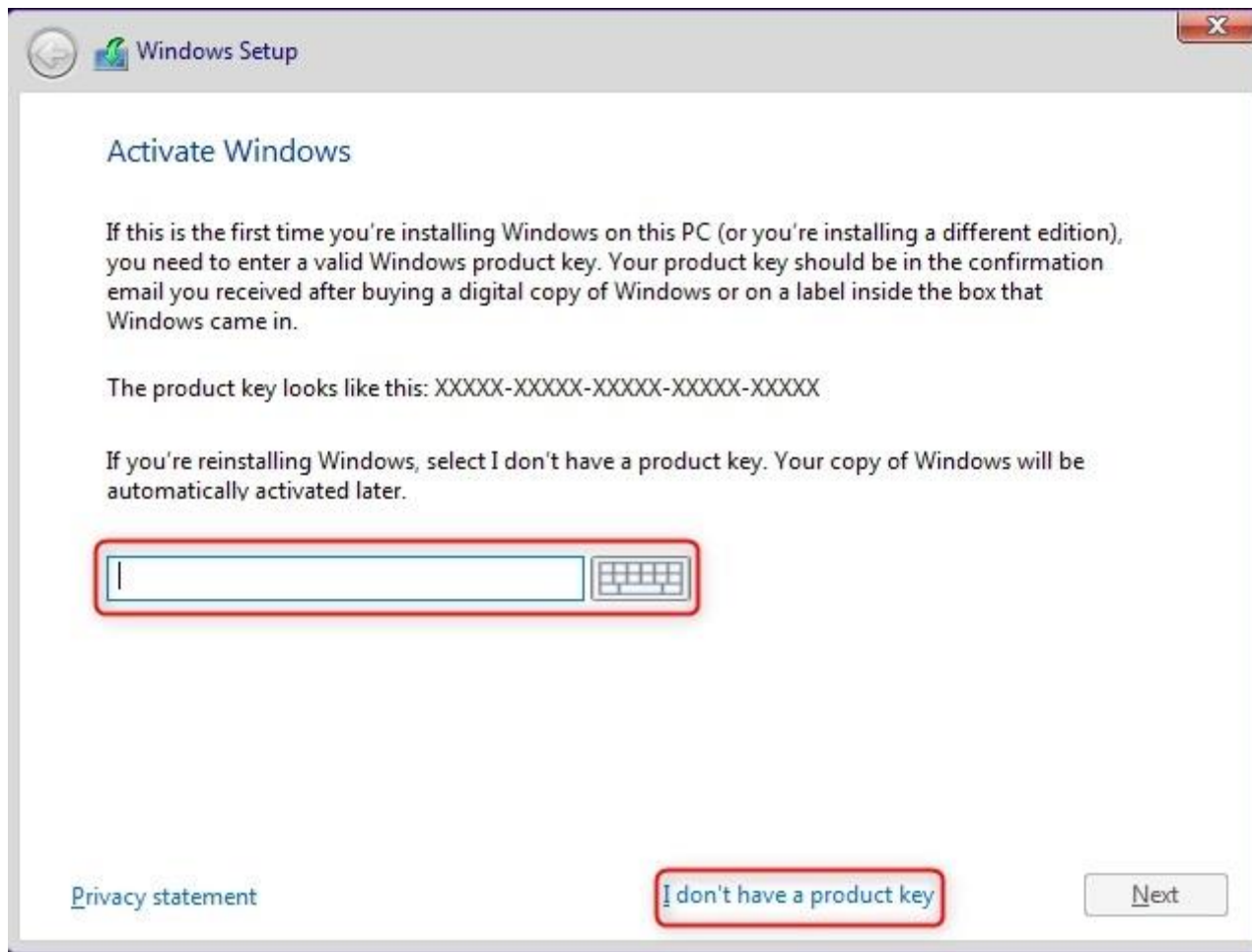
Windows needs to restart to continue

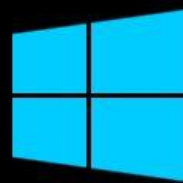


Restarting in 7 seconds



[Restart now](#)





Getting ready

Let's start with region. Is this right?

U.S. Minor Outlying Islands

U.S. Virgin Islands

Uganda

Ukraine

United Arab Emirates

United Kingdom

United States

Yes

Select The Region **Iraq**

Is this the right keyboard layout?

If you also use another keyboard layout, you can add that next.

US

Canadian Multilingual Standard

English (India)

Irish

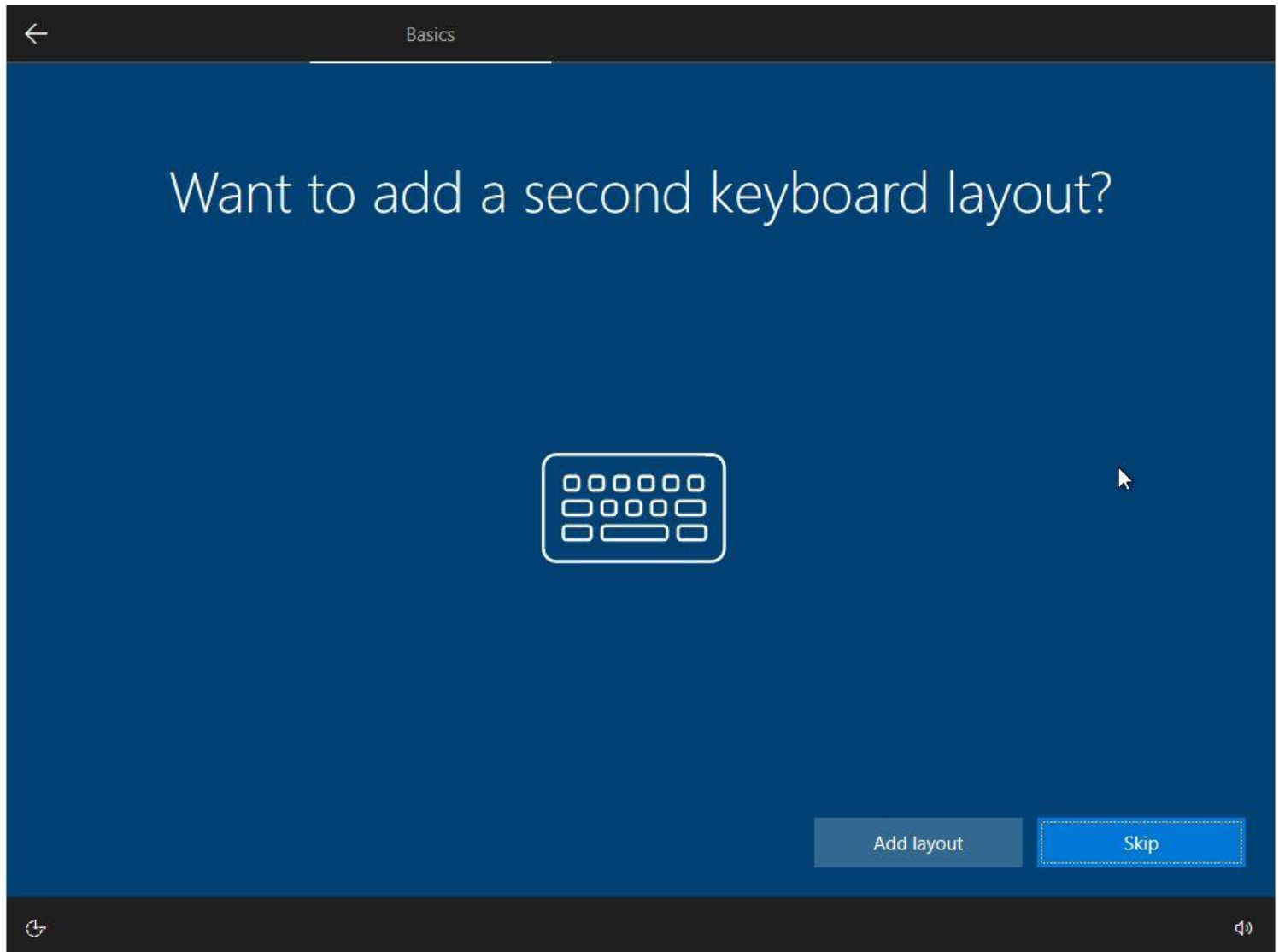
Scottish Gaelic

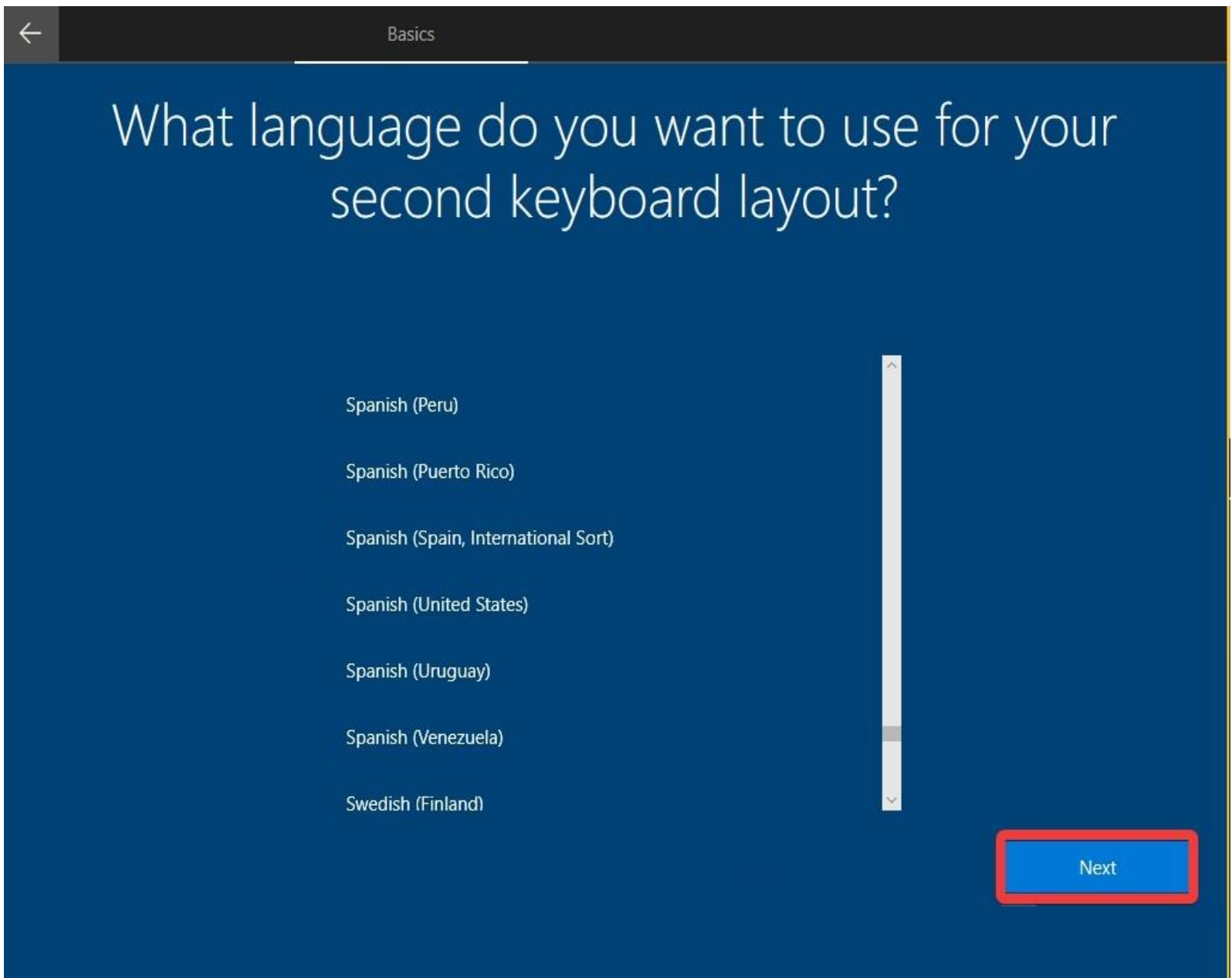
United Kingdom

United States-Dvorak

Yes







Second Keyboard layout Iraq

How would you like to set up?



Set up for personal use

We'll help you set it up with a personal Microsoft account.
You'll have full control over this device.



Set up for an organization

You'll gain access to your organization's resources like email, network, apps, and services. Your organization will have full control over this device.

Next



Let's connect you to a network



Skip for now

Who's going to use this PC?

What name do you want to use?



Next





Account

Create a super memorable password

Make sure to pick something you'll absolutely remember.



Next





Recycle Bin



○ Ask me anything



10:12 AM
1/29/2018



View



Sort by



Refresh

Paste

Paste shortcut

New



Display settings



Personalize



Type here to search



Settings

Home

Find a setting

Personalization

Background

Colors

Lock screen

Themes

Fonts

Start

Taskbar

Background



Background

Picture

Choose your picture



Browse

Settings

Home

Find a setting

Personalization

Background

Colors

Lock screen

Themes

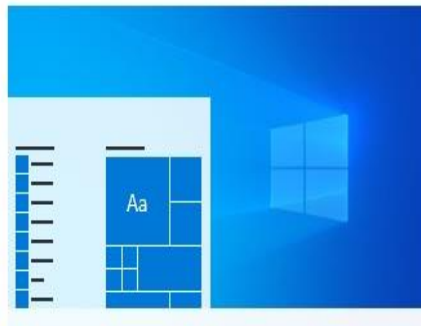
Fonts

Start

Taskbar

Themes

Current theme: Windows (light)



Background
Harmony

Color
Default blue

Sounds
Windows Default

Mouse cursor
Windows Default

Change theme

Get more themes in Microsoft Store



Get more personality in Windows

Download free themes from the Microsoft Store that combine wallpapers, sounds, and colors

Related Settings

[Desktop icon settings](#)

[High contrast settings](#)

[Sync your settings](#)

Help from the web

[Getting new wallpapers every day from Microsoft](#)

[Get help](#)

[Give feedback](#)

